

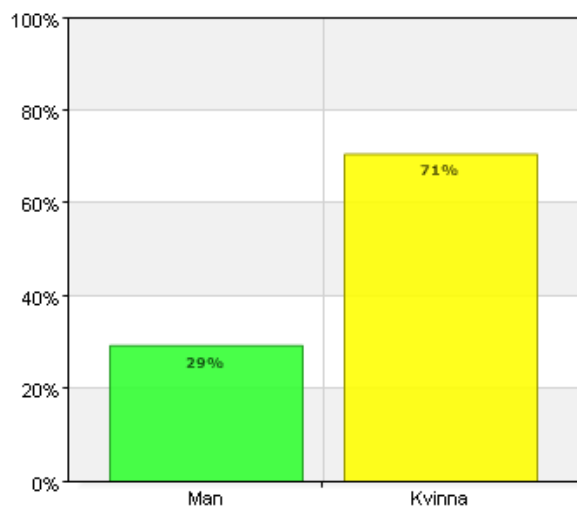


VETLANDA
KOMMUN

Enkät Musikcafe 2013

2013-11-26

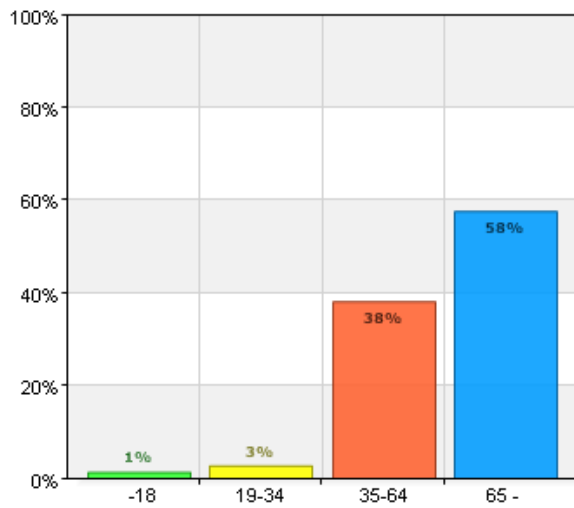
1. Är du man eller kvinna?



Är du man eller kvinna?		
Namn	Antal	%
A. Man	42	29,4
B. Kvinna	101	70,6
Total	143	100

Svarsfrekvens
99,3% (143/144)

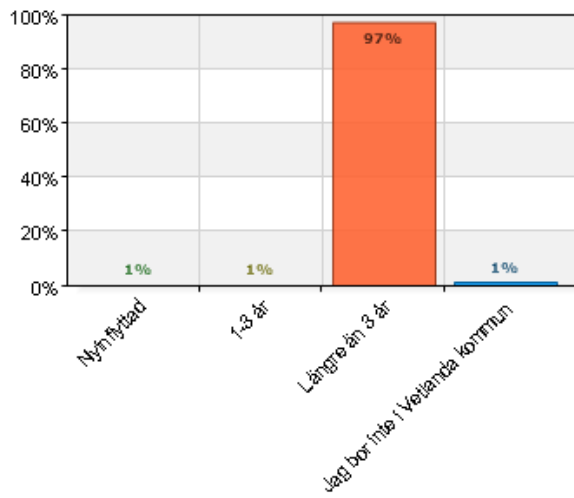
2. Hur gammal är du?



Hur gammal är du?		
Namn	Antal	%
A. -18	2	1,4
B. 19-34	4	2,8
C. 35-64	55	38,2
D. 65 -	83	57,6
Total	144	100

Svarsfrekvens
100% (144/144)

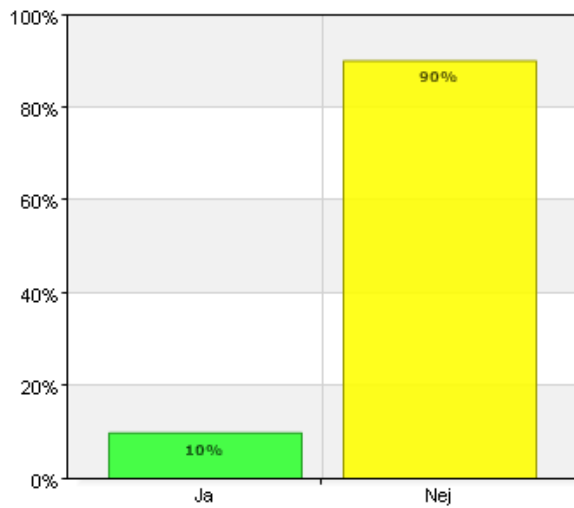
3. Hur länge har du bott i Vetlanda kommun?



Hur länge har du bott i Vetlanda kommun?		
Namn	Antal	%
A. Nyinflyttad	1	0,7
B. 1-3 år	1	0,7
C. Längre än 3 år	139	97,2
D. Jag bor inte i Vetlanda kommun	2	1,4
Total	143	100

Svarsfrekvens
99,3% (143/144)

4. Är det här första gången du går på ett musikcafé?



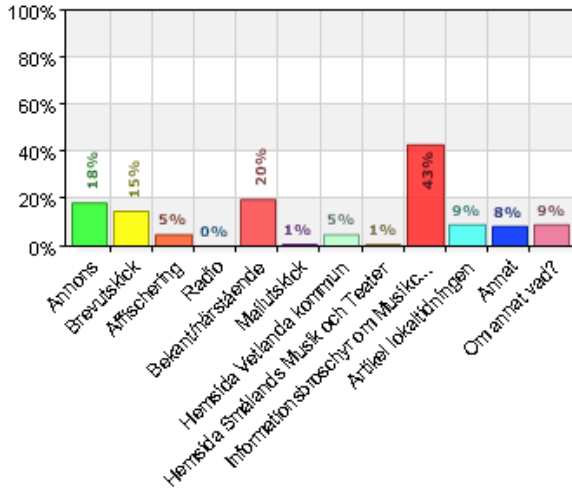
Är det här första gången du går på ett musikcafé?

Namn	Antal	%
A. Ja	14	9,9
B. Nej	128	90,1
Total	142	100

Svarsfrekvens

98,6% (142/144)

5. Hur fick du reda på att det var konsert i kväll? (Ange max två alternativ)

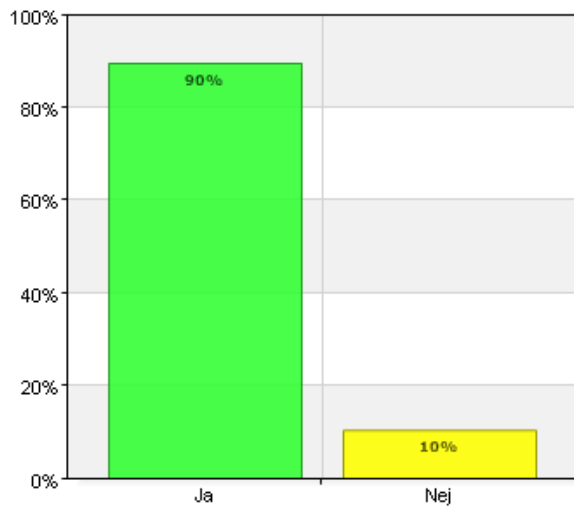


Hur fick du reda på att det var konsert i kväll? (Ange max två alternativ)		
Namn	Antal	%
A. Annons	26	18,3
B. Brevutskick	21	14,8
C. Affischering	7	4,9
D. Radio	0	0
E. Bekant/närstående	28	19,7
F. Mailutskick	1	0,7
G. Hemsida Vetlanda kommun	7	4,9
H. Hemsida Smålands Musik och Teater	1	0,7
I. Informationsbroschyr om Musikcaféserien	61	43
J. Artikel lokaltidningen	13	9,2
K. Annat	12	8,5
L. Om annat vad?	13	9,2
Total	190	133,8

Svarsfrekvens
98,6% (142/144)

Abonnemangskort
Abonnent
Abonnemang
Genom Bäckablås Wind Band
Bäckablås Wind Band
Har abonnemang
Genom VP
Var här första gången
abonnemangskortet
Arbetskamrat
Redan köpt abonnemang
Bäckablås
AB

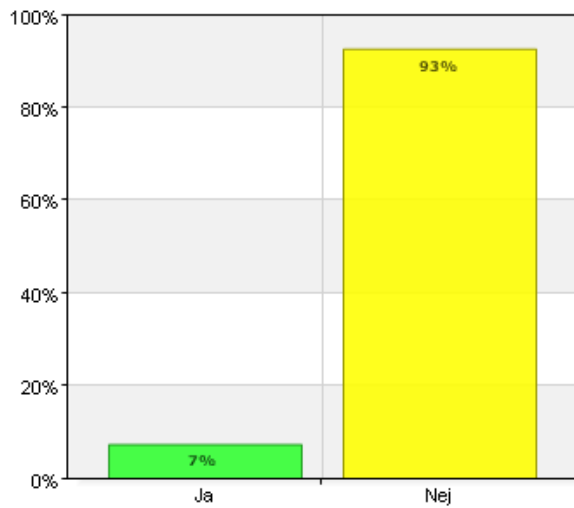
6. Har du köpt abonnemang för hela serien i år?



Har du köpt abonnemang för hela serien i år?		
Namn	Antal	%
A. Ja	129	89,6
B. Nej	15	10,4
Total	144	100

Svarsfrekvens
100% (144/144)

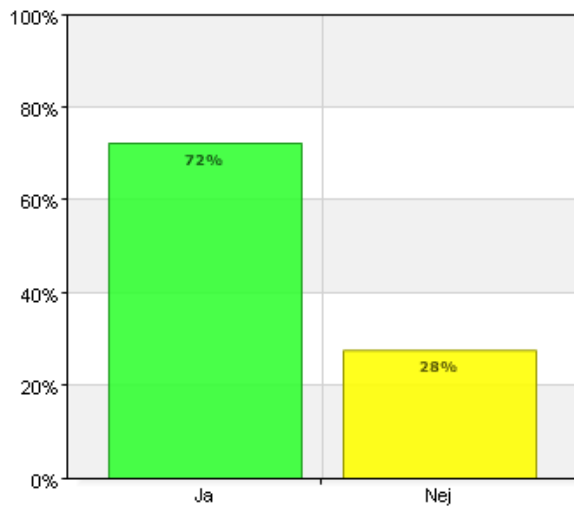
7. Har du köpt enstaka biljett för konserten i kväll?



Har du köpt enstaka biljett för konserten i kväll?		
Namn	Antal	%
A. Ja	10	7,4
B. Nej	126	92,6
Total	136	100

Svarsfrekvens
94,4% (136/144)

8. Har du tidigare år köpt abonnemang för musikcaféserien?



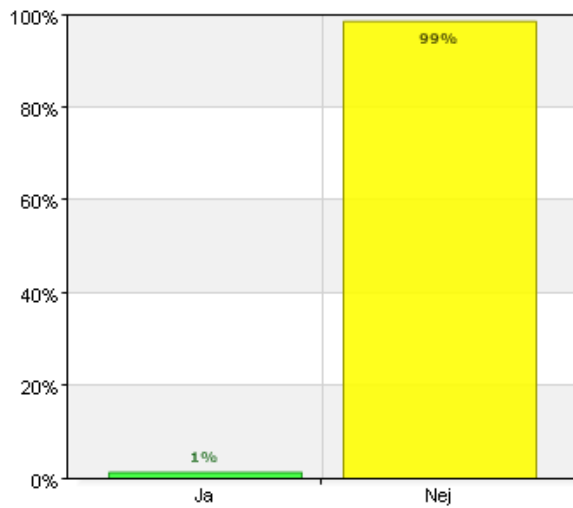
Har du tidigare år köpt abonnemang för musikcaféserien?

Namn	Antal	%
A. Ja	102	72,3
B. Nej	39	27,7
Total	141	100

Svarsfrekvens

97,9% (141/144)

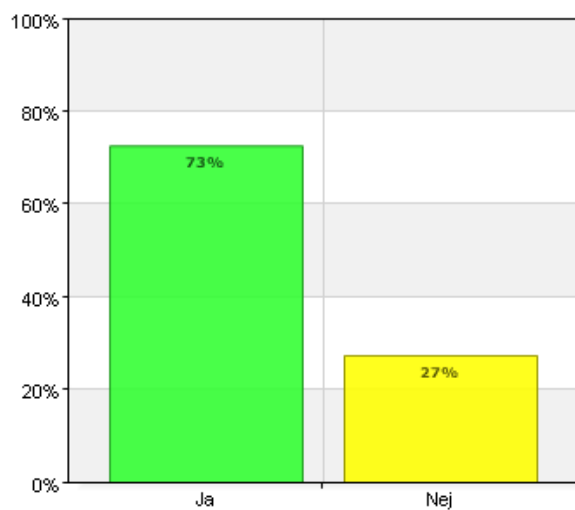
9. Är du skolungdom?



Är du skolungdom?		
Namn	Antal	%
A. Ja	2	1,4
B. Nej	141	98,6
Total	143	100

Svarsfrekvens
99,3% (143/144)

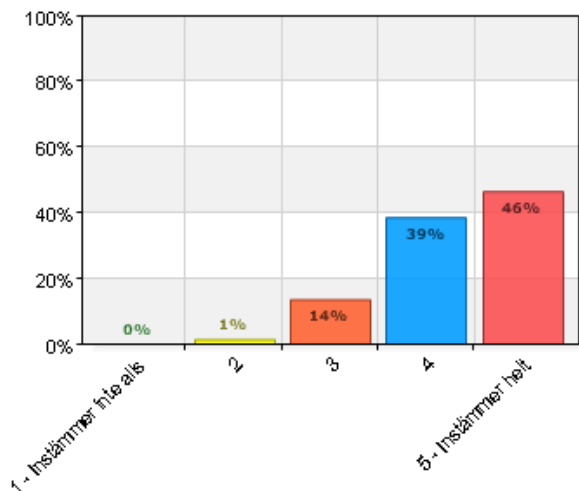
10. Jag känner till att skolungdom har fri entré



Jag känner till att skolungdom har fri entré		
Namn	Antal	%
A. Ja	98	72,6
B. Nej	37	27,4
Total	135	100

Svarsfrekvens
93,8% (135/144)

11. Programmet för säsongen 2013-2014 är varierat



Programmet för säsongen 2013-2014 är varierat

Namn	Antal	%
A. 1 - Instämmer inte alls	0	0
B. 2	2	1,4
C. 3	19	13,6
D. 4	54	38,6
E. 5 - Instämmer helt	65	46,4
Total	140	100

Statistik

Medelvärde 4,3 (602/140)

Median 4

Statistikvärden A: 1, B: 2, C: 3, D: 4, E: 5

Summeringstabell

Summa 602

Svarsfrekvens

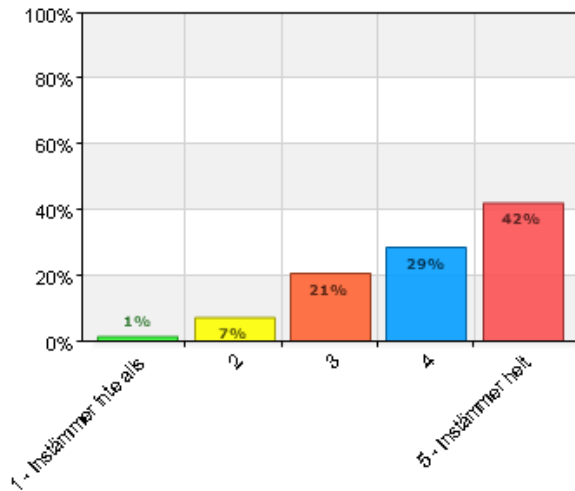
97,2% (140/144)

Totalt medelvärde: Programmet för säsongen 2013-2014 är varierat

Medelvärde 4,3 (602/140)

Vi är abonnenter och ser programmet på biljetten. Övriga kommentarer och positivt nästan varje gång.

12. Det är lätt att hitta information om musikcaféserien



Det är lätt att hitta information om musikcaféserien		
Namn	Antal	%
A. 1 - Instämmer inte alls	2	1,4
B. 2	10	7,1
C. 3	29	20,7
D. 4	40	28,6
E. 5 - Instämmer helt	59	42,1
Total	140	100

Statistik	
Medelvärde	4,03 (564/140)
Median	4
Statistikvärden A: 1, B: 2, C: 3, D: 4, E: 5	

Summeringstabell	
Summa	564

Svarsfrekvens	
97,2% (140/144)	

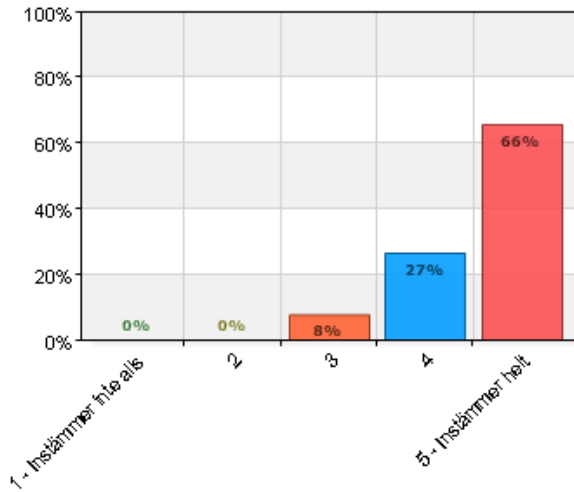
Totalt medelvärde: Det är lätt att hitta information om musikcaféserien	
Medelvärde	4,03 (564/140)

Jag går de flesta gånger, ej endast då jag har förhinder, beordrad arbetstid eller sjukdom.

Beror på intresse?

Har ej sökt info

13. Bemötandet i foajén och salongen är bra



Bemötandet i foajén och salongen är bra		
Namn	Antal	%
A. 1 - Instämmer inte alls	0	0
B. 2	0	0
C. 3	11	7,7
D. 4	38	26,6
E. 5 - Instämmer helt	94	65,7
Total	143	100

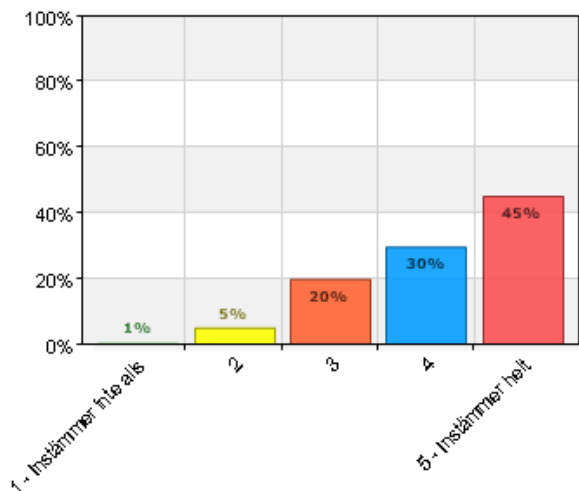
Statistik	
Medelvärde	4,58 (655/143)
Median	5
Statistikvärden A: 1, B: 2, C: 3, D: 4, E: 5	

Summeringstabell	
Summa	655

Svarsfrekvens	
99,3% (143/144)	

Totalt medelvärde: Bemötandet i foajén och salongen är bra	
Medelvärde	4,58 (655/143)

14. Komforten i Missionskyrkan är bra



Komforten i Missionskyrkan är bra		
Namn	Antal	%
A. 1 - Instämmer inte alls	1	0,7
B. 2	7	4,9
C. 3	28	19,7
D. 4	42	29,6
E. 5 - Instämmer helt	64	45,1
Total	142	100

Statistik	
Medelvärde	4,13 (587/142)
Median	4
Statistikvärden A: 1, B: 2, C: 3, D: 4, E: 5	

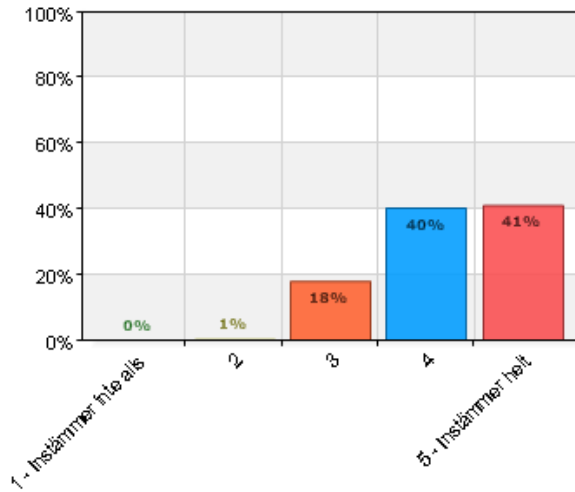
Summeringstabell	
Summa	587

Svarsfrekvens	
98,6% (142/144)	

Totalt medelvärde: Komforten i Missionskyrkan är bra	
Medelvärde	4,13 (587/142)

Bänkarna är inte sköna
Man ser inte så bra
Hård rygg
Hårda sitsar, dålig överblick över scenen, hörslingan som finns används ej för dem som har behov.
Sätt på hörslingan
Vi vill ha ett kulturhus!
Vetlanda kommun måste bygga eget KULTURHUS!
Hårda bänkar
Ej helt bekväma bänkar
Hårda sittdynor
Men jag saknar ett KULTURHUS!
Kulturhus önskas

15. Ventilationen i Missionskyrkan är bra



Ventilationen i Missionskyrkan är bra		
Namn	Antal	%
A. 1 - Instämmer inte alls	0	0
B. 2	1	0,7
C. 3	25	18
D. 4	56	40,3
E. 5 - Instämmer helt	57	41
Total	139	100

Statistik	
Medelvärde	4,22 (586/139)
Median	4
Statistikvärden A: 1, B: 2, C: 3, D: 4, E: 5	

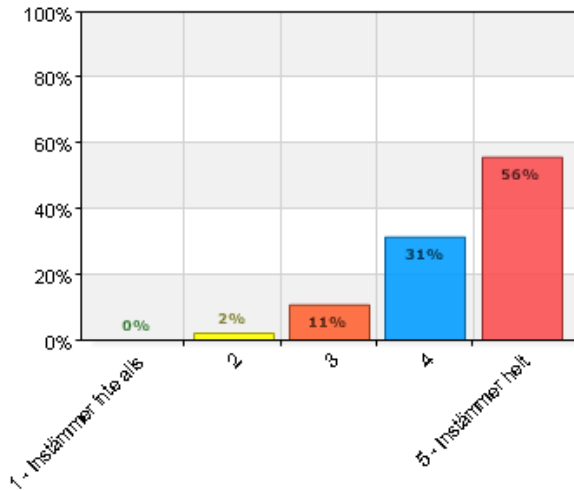
Summeringstabell	
Summa	586

Svarsfrekvens	
96,5% (139/144)	

Totalt medelvärde: Ventilationen i Missionskyrkan är bra	
Medelvärde	4,22 (586/139)

Varmt
Men jag saknar ett KULTURHUS!

16. Ljudet i Missionskyrkan är bra



Ljudet i Missionskyrkan är bra		
Namn	Antal	%
A. 1 - Instämmer inte alls	0	0
B. 2	3	2,1
C. 3	15	10,7
D. 4	44	31,4
E. 5 - Instämmer helt	78	55,7
Total	140	100

Statistik	
Medelvärde	4,41 (617/140)
Median	5
Statistikvärden A: 1, B: 2, C: 3, D: 4, E: 5	

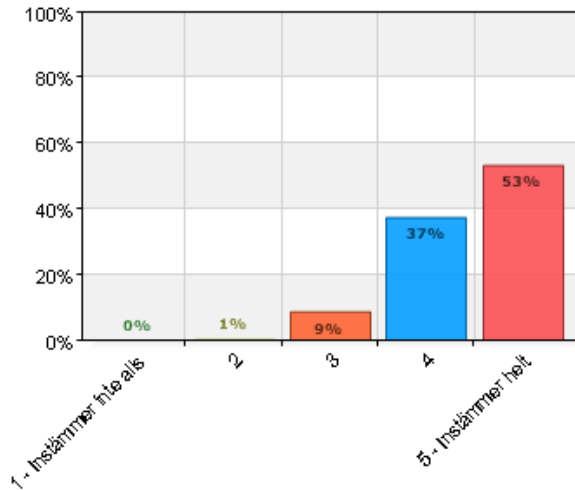
Summeringstabell	
Summa	617

Svarsfrekvens	
97,2% (140/144)	

Totalt medelvärde: Ljudet i Missionskyrkan är bra	
Medelvärde	4,41 (617/140)

Vid tal
Tal är svårt att uppfatta. Teleslinga bör vara på.
Om man inte har hörselapparat, ja!
Teleslingan inte alltid inkopplad!
Beror på ljudteknikern
De som talar i mikrofon bör öva
Men jag saknar ett KULTURHUS!

17. Ljuset i Missionskyrkan är bra



Ljuset i Missionskyrkan är bra		
Namn	Antal	%
A. 1 - Instämmer inte alls	0	0
B. 2	1	0,7
C. 3	12	8,6
D. 4	52	37,4
E. 5 - Instämmer helt	74	53,2
Total	139	100

Statistik	
Medelvärde	4,43 (616/139)
Median	5
Statistikvärden A: 1, B: 2, C: 3, D: 4, E: 5	

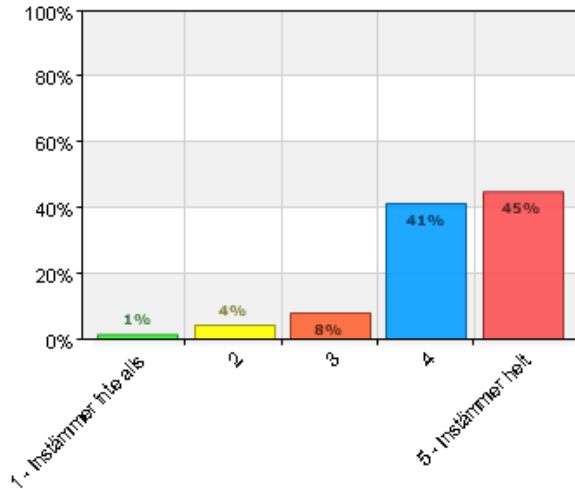
Summeringstabell	
Summa	616

Svarsfrekvens	
96,5% (139/144)	

Totalt medelvärde: Ljuset i Missionskyrkan är bra	
Medelvärde	4,43 (616/139)

Beror på ljusteknikern
Men jag saknar ett KULTURHUS!

18. Musikcaféserien bidrar till att ge mig ökad livskvalitet



Musikcaféserien bidrar till att ge mig ökad livskvalitet		
Namn	Antal	%
A. 1 - Instämmer inte alls	2	1,4
B. 2	6	4,3
C. 3	11	8
D. 4	57	41,3
E. 5 - Instämmer helt	62	44,9
Total	138	100

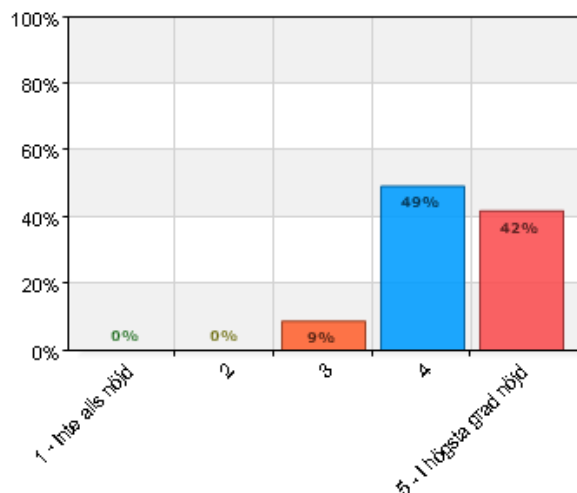
Statistik	
Medelvärde	4,24 (585/138)
Median	4
Statistikvärden A: 1, B: 2, C: 3, D: 4, E: 5	

Summeringstabell	
Summa	585

Svarsfrekvens	
95,8% (138/144)	

Totalt medelvärde: Musikcaféserien bidrar till att ge mig ökad livskvalitet	
Medelvärde	4,24 (585/138)

19. Om du tänker på musikcaféserien i sin helhet - hur nöjd är du då med den?



Om du tänker på musikcaféserien i sin helhet - hur nöjd är du då med den?

Namn	Antal	%
A. 1 - Inte alls nöjd	0	0
B. 2	0	0
C. 3	12	8,8
D. 4	67	49,3
E. 5 - I högsta grad nöjd	57	41,9
Total	136	100

Statistik

Medelvärde	4,33 (589/136)
Median	4
Statistikvärden A: 1, B: 2, C: 3, D: 4, E: 5	

Summeringstabell

Summa	589
-------	-----

Svarsfrekvens

94,4% (136/144)

Totalt medelvärde: Om du tänker på musikcaféserien i sin helhet - hur nöjd är du då med den?

Medelvärde	4,33 (589/136)
------------	----------------

Ny besökare - viktigt med musik

Ett kulturhus och fungerande hörslina. Jag uppskattar bredden av stilar, soloartister och ensembler.

T-slingan inkopplad och justerad.

Fler kända artister

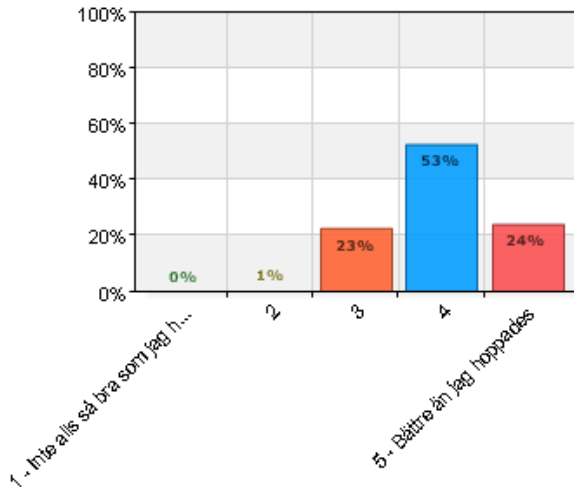
Lite "häftiga" instrumentalister, gärna udda instrument o "fel" musik till instrumentet

Mer visor och blues

Mer kända artister

Publiken bör inte sitta o prata medan musikskolans elever spelar

20. Är musikcaféserien lika bra som du hoppades att den skulle vara?



Är musikcaféserien lika bra som du hoppades att den skulle vara?

Namn	Antal	%
A. 1 - Inte alls så bra som jag hoppades	0	0
B. 2	1	0,8
C. 3	30	22,6
D. 4	70	52,6
E. 5 - Bättre än jag hoppades	32	24,1
Total	133	100

Statistik

Medelvärde	4 (532/133)
Median	4
Statistikvärden A: 1, B: 2, C: 3, D: 4, E: 5	

Summeringstabell

Summa	532
-------	-----

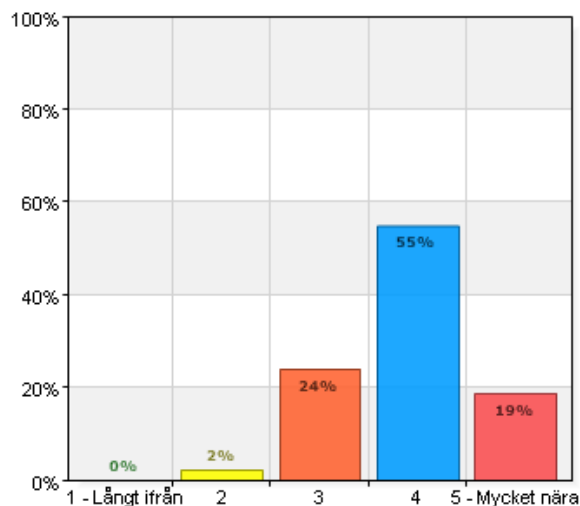
Svarsfrekvens

92,4% (133/144)

Totalt medelvärde: Är musikcaféserien lika bra som du hoppades att den skulle vara?

Medelvärde	4 (532/133)
------------	-------------

21. Tänk dig en perfekt musikcaféserie. Hur nära ett sådant ideal tycker du utformningen av musikcaféserien i Vetlanda kommer



Tänk dig en perfekt musikcaféserie. Hur nära ett sådant ideal tycker du utformningen av musikcaféserien i Vetlanda kommer

Namn	Antal	%
A. 1 - Långt ifrån	0	0
B. 2	3	2,3
C. 3	32	24,1
D. 4	73	54,9
E. 5 - Mycket nära	25	18,8
Total	133	100

Statistik

Medelvärde	3,9 (519/133)
Median	4
Statistikvärden A: 1, B: 2, C: 3, D: 4, E: 5	

Summeringstabell

Summa	519
-------	-----

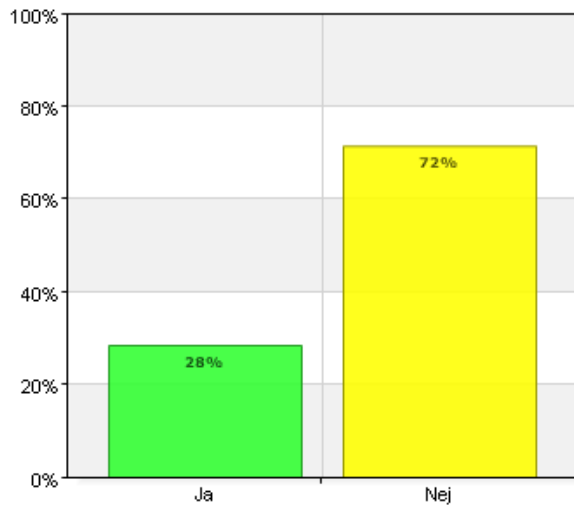
Svarsfrekvens

92,4% (133/144)

Totalt medelvärde: Tänk dig en perfekt musikcaféserie. Hur nära ett sådant ideal tycker du utformningen av musikcaféserien i Vetlanda kommer

Medelvärde	3,9 (519/133)
------------	---------------

22. Sen hösten 2009 anordnas jazzkonserter på Vetlanda Museum. Har du besökt någon av dessa konserter



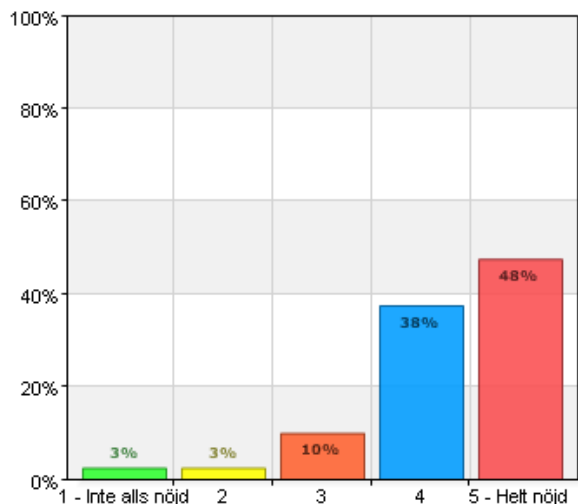
Sen hösten 2009 anordnas jazzkonserter på Vetlanda Museum. Har du besökt någon av dessa konserter

Namn	Antal	%
A. Ja	39	28,5
B. Nej	98	71,5
Total	137	100

Svarsfrekvens

95,1% (137/144)

23. Om du svarat ja på fråga 22, hur är din upplevelse av konserterna på Vetlanda Museum



Om du svarat ja på fråga 22, hur är din upplevelse av konserterna på Vetlanda Museum

Namn	Antal	%
A. 1 - Inte alls nöjd	1	2,5
B. 2	1	2,5
C. 3	4	10
D. 4	15	37,5
E. 5 - Helt nöjd	19	47,5
Total	40	100

Statistik

Medelvärde 4,25 (170/40)

Median 4

Statistikvärden A: 1, B: 2, C: 3, D: 4, E: 5

Summeringstabell

Summa 170

Svarsfrekvens

27,8% (40/144)

Totalt medelvärde: Om du svarat ja på fråga 22, hur är din upplevelse av konserterna på Vetlanda Museum

Medelvärde 4,25 (170/40)

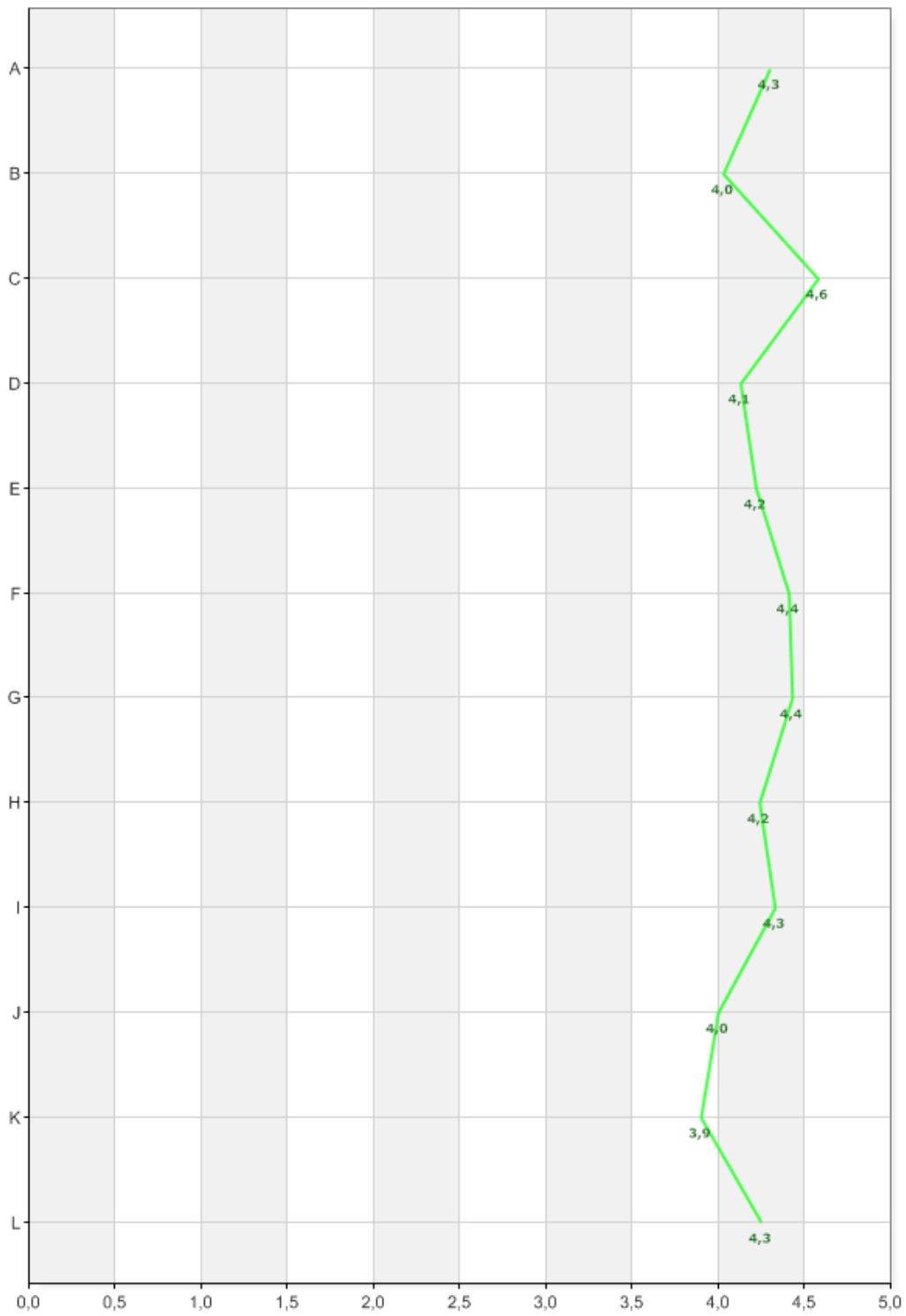
Vetlanda saknar fortfarande kulturhus

Jag skulle gärna gå men är upptagen av arbete onsdagskvällar

Totalt medelvärde

Medelvärde 4,24 (6622/1563)

Statistiksammanfattning av medelvärden



A	11. Programmet för säsongen 2013-2014 är varierat	4,3
B	12. Det är lätt att hitta information om musikcaféserien	4,03
C	13. Bemötandet i foajén och salongen är bra	4,58
D	14. Komforten i Missionskyrkan är bra	4,13
E	15. Ventilationen i Missionskyrkan är bra	4,22
F	16. Ljudet i Missionskyrkan är bra	4,41
G	17. Ljuset i Missionskyrkan är bra	4,43
H	18. Musikcaféserien bidrar till att ge mig ökad livskvalitet	4,24
I	19. Om du tänker på musikcaféserien i sin helhet - hur nöjd är du då med den?	4,33
J	20. Är musikcaféserien lika bra som du hoppades att den skulle vara?	4
K	21. Tänk dig en perfekt musikcaféserie. Hur nära ett sådant ideal tycker du utformningen av musikcaféserien i Vetlanda kommer	3,9
L	23. Om du svarat ja på fråga 22, hur är din upplevelse av konserterna på Vetlanda Museum	4,25