

 VETLANDA  
KOMMUN

## ATT LEVA OCH BO I VETLANDA KOMMUN

Medborgarundersökning 2013 - medborgarnas  
attityder

Genomförd av Skop  
under maj månad

Design: Webberns 2013 190 kommer med.

---

---

---

---

---

---

---

---

 VETLANDA  
KOMMUN

## Medborgarundersökning 2013

- Presentation av resultatet
- Slutsatser och agerande

---

---

---


---

---

---

---

---

 VETLANDA  
KOMMUN

## Utveckling - Styrkor och svagheter

**Styrkor**  
Tillgång till affärer (-)  
Barns fritidsaktiviteter (++)  
Tillgång till villor och radhus (0)

**Svagheter**  
Nöjen (-)  
Hyreslägenheter(+)  
Bekämpning av brott/nedbusning(+)  
Verksamheten (NMI), Framtidstro och Lojalitet (-)

---

---

---

---

---

---

---

---




---

---

---

---

---

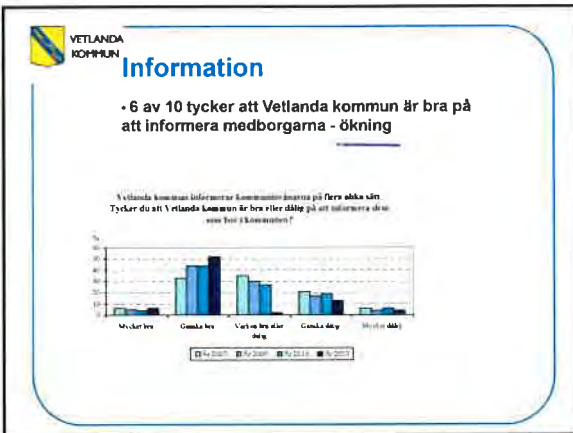
---

---

---

---

---




---

---

---

---

---

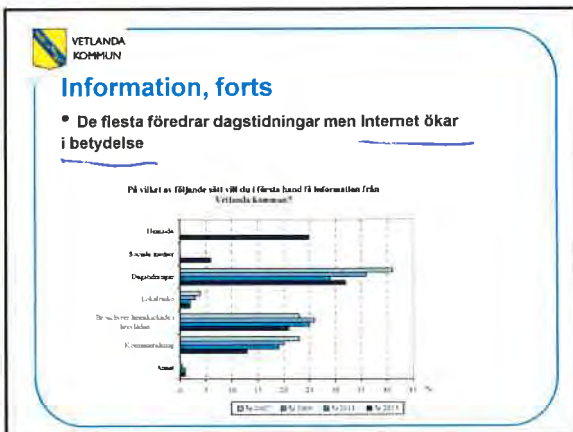
---

---

---

---

---




---

---

---

---

---

---

---

---

---

---



## Synpunkt Vetlanda och Servicedeklarationer

- 2 av 3 känner till "Synpunkt Vetlanda" mot 2 av 4 2011.
- Bara 1 av 5 känner till att kommunen har Servicedeklarationer, men 90% tycker det är viktigt att det finns tydliga sådana beskrivningar.

---

---

---

---

---

---

---

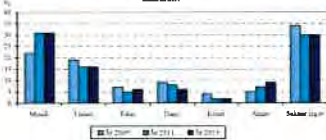
---



## Kulturutbud – vad saknar du?

- Musik saknas av nära en tredjedel och teater av hälften så många (övervikt äldre)
- Nära en tredjedel saknar inget

Vad av följande saknas eller mest i ditt kulturutbud i Vetlanda kommun?




---

---

---

---

---

---

---

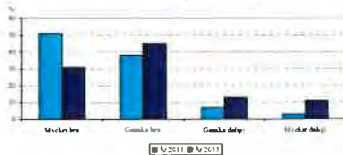
---



## Kulturhus

- 8 av 10 tycker att ett nytt kulturhus i centralorten är en bra satsning (-).
- 2 av 10 tycker det är dåligt (+).

Kommunen planerar att bygga ett nytt kulturhus för musik, dans och teater i centralorten. Vad tycker du? Är det




---

---

---

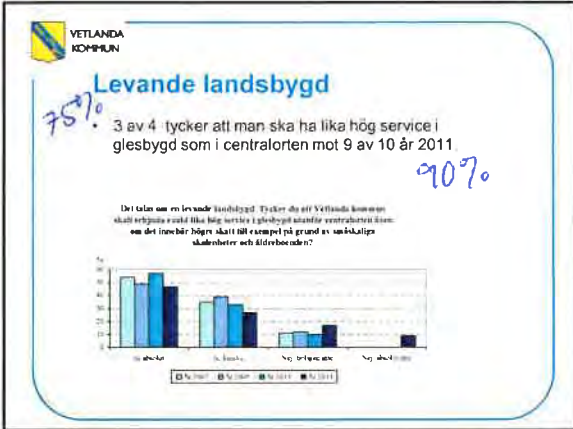
---

---

---

---

---




---

---

---

---

---

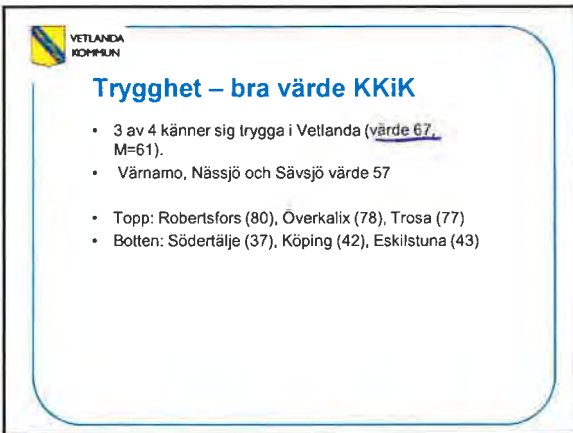
---

---

---

---

---




---

---

---

---

---

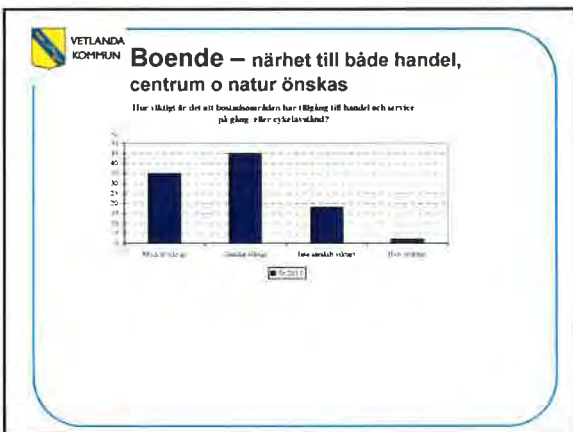
---

---

---

---

---




---

---

---

---

---

---

---

---

---

---



VETLANDA  
KOMMUN

## Upplevt Inflytande och insyn (KKiK)

Vetlanda bland de bättre kommunerna med värde 47  
M=40 Tranås 48, Sävsjö 45, Nässjö 40

Topp: Lomma, Trosa (54), Danderyd och Markaryd (53)

Botten: Ö Göinge, Osteråker (29), Strängnäs, Boriänge (30)

Observandum. Vetlanda hamnar däremot dåligt till på KKiK-frågan "Hur väl möjliggör kommunen för medborgarna att delta i kommunens utveckling?" med värde 40, M=49

---

---

---

---

---

---

---

---



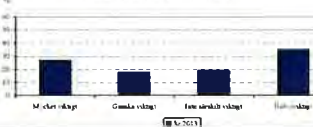
VETLANDA  
KOMMUN

## Kollektivtrafiken – arbetspendling prio 1

Vilken typ av kollektivtrafik är viktigast för dig? Är det tillämpligt vilken möjlighet till arbetspendling till annan ort?



Hur viktigt är det att du har möjlighet att resa kollektivt mellan din hemort och ditt arbete eller din skola?



---

---

---

---

---

---

---

---



VETLANDA  
KOMMUN

## Låg värdering av verksamheterna (NMI)

"Hur nöjd är du med hur Vetlanda kommun sköter sina olika verksamheter?" – 43% är nöjda och 42% missnöjda = svagt resultat

Vetlanda värde	50
Tranås	65
Sävsjö	61
Nässjö	52
Uppvärlinge	52

Danderyd 79 (toppen-värde)  
Södertälje 41 (botten-värde)  
Jämförelsen omfattar 155 kommuner i KKiK

Stor påverkan på Nöjd-Medborgar-Index (NMI):  
Bekämpning av brott och nedbussning (1)  
Barns fridagsaktiviteter (2)  
Tillgång till hyreslägenheter (3)  
Kulturutbud, Nöjen och Affärer

---

---

---

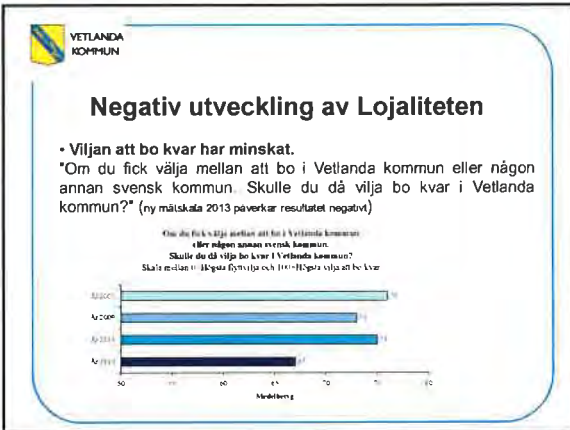
---

---

---

---

---




---

---

---

---

---

---

---

---




---

---

---

---

---

---

---

---

**VETLANDA KOMMUN**

### Slutsatser enligt Skop

	<b>Mindre viktiga</b>	<b>Prioritera</b>
Relativt låga betyg	Kulturutbudet Nöjen	Tillgången på hyreslägenheter Bekämpning av brott/nedbusning
Relativt höga betyg	<b>Kan bli ett hot</b> Affärer	<b>Viktigt att bevara höga betyg</b> Barns fritidsaktiviteter
	Liten påverkan på Nöjd Kommun-index	Stor påverkan på Nöjd Kommun-index

---

---

---

---

---

---

---

---



VETLANDA  
KOMMUN

## Sammanfattning och åtgärdsförslag

- Viktigaste budskap: Trots bra värden för Trygghet och Inflytande så får Nöjd-Medborgar-index, Lojalitet och Framtidstro svaga resultat. Bara 1 av 10 är absolut övertygad om att kommunen utvecklas rätt – en minskning från 1 av 4 år 2007. 4 av 10 är inte nöjda med vad verksamheterna presterar.
- Åtgärdsförslag:
  - Tydligare långsiktig målbild och fullfölj planer på samhällsbyggnadsåtgärder som skapar framtidstro!
  - Påvisa tydligare vilken kvalitet som faktiskt levereras till medborgarna (t ex resultat enligt KIK).
  - Prioritera kommunikationsfrågorna.

---

---

---

---

---

---

---

---

