

Sammanfattning

Under de senaste fyra åren har befolkningen ökat med ungefär 950 personer, en årlig ökning på drygt 230 personer.

Vetlanda kommuns befolkning uppgick år 2016 till 27 241 personer, en ökning med 368 personer jämfört med 2015. Den största befolkningsökningen i modern tid.

Inflyttning från utlandet är den främsta orsaken till den totala befolkningsökningen.

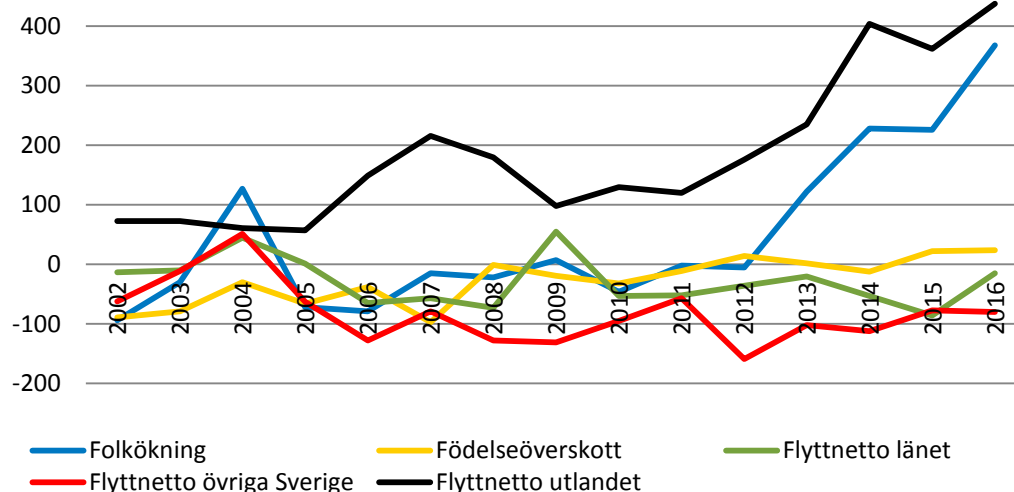
Förord

Under 2016 togs en prognos fram för hela kommunen till och med 2025. Första prognosåret var 2016. Prognosen bygger på antaganden om antalet födda, döda, in- och utflyttade. Dessa fyra antagande baseras på hur kommunen utvecklats de senaste åren samt en beräkning av befolkningsutvecklingen tio år framåt.

I februari 2017 redovisade Statistiska centralbyrån befolkningsförändringar för 2016. Därmed kan en jämförelse göras mellan det första prognosåret och den faktiska utvecklingen.

Det man bör tänka på när det gäller prognoser är att det alltid finns en viss osäkerhet i resultatet. Om faktorer i samhället förändras, såsom arbetslöshet, bostadsmarknad, familjepolitik, invandring eller den ekonomiska konjunkturen, påverkas utfallet av befolkningsprognosen.

Befolkningsutveckling 2002-2016



Diagrammet ovan visar på en folkökning från och med 2013. Under de senaste fyra åren har befolkningen ökat med ungefär 950 personer, en årlig ökning på drygt 230 personer. Inflyttning från utlandet är den främsta orsaken till den totala befolkningsökningen. En annan orsak är att det under de senaste åren har fötts något fler barn jämfört med antalet avlidna personer.

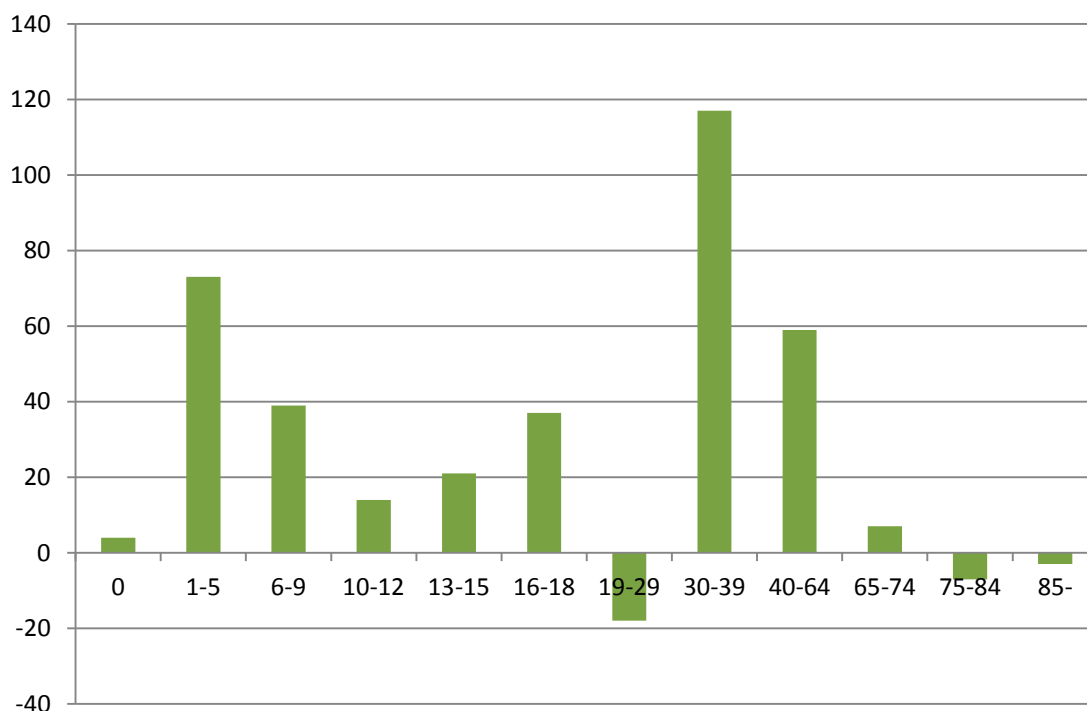
Befolkningsförändringar under 2016

Vetlanda kommuns befolkning uppgick år 2016 till 27 241 personer, en ökning med 368 personer jämfört med 2015. Vid en jämförelse med övriga kommuner i länet hamnar Vetlanda på en sjätteplats i ökningstakt efter bland annat grannkommunerna Eksjö och Sävsjö.

Folkmängd		Folkökning			Födda		Döda		Födelseöverskott		
27 241		368			315		291		24		
Inflyttade				Utflyttade							
Totalt	Länet	Sverige	Utlandet	Totalt	Länet	Sverige	Utlandet				
1 441	351	595	495	1 098	366	675	57				
Flyttningsnetto											
Total		Länet			Sverige			Utlandet			
343		-15			-80			438			

Kommunen ökar sin befolkning främst beroende på inflyttningen från utlandet. Diagrammet nedan redovisar den totala nettoinflyttningen under 2016 i olika åldersklasser.

Av den nettoinflyttning som sker till kommunen är 38 % i åldern 0-12 år. Ungefär lika stor andel av inflyttningen är i åldrarna mellan 30 till 39 år. I åldersklassen 19-29 år är nettot negativt, oftast på grund av ungdomar flyttar från kommunen för studier.



Utfall av 2016 års befolkningsprognos

Första prognosåret för den befolkningsprognos som redovisas i nästa avsnitt är 2016. En jämförelse av faktisk utveckling och prognos visar på följande resultat:

	2016	Prognos	Differens
Folkmängd	27 241	27 137	104
Födelseöverskott	24	33	-9
Flyttningsöverskott	343	230	113

Vid en granskning av olika åldrar i 2016 års befolkning jämfört med prognosen är det främst i tre åldersklasser som skillnaden är framträdande. I åldersklasserna 1-5 år, 16-18 år och 25-39 år har befolkning ökat med fler än prognosticerat. Det omvända förhållandet gäller åldersklassen 20-24 år där antagande i prognosen var att befolkningen skulle öka mer än det faktiska utfallet.

Ålder	2016	Prognos	Differens
0	319	326	-7
1-5	1 625	1 602	23
6	338	335	3
7-15	2 821	2 818	3
16-18	964	936	28
19	302	306	-4
20-24	1 555	1 574	-19
25-39	4 449	4 382	67
40-59	6 833	6 818	15
60-64	1 694	1 688	6
65-79	4 548	4 550	-2
80-84	841	840	1
85-89	614	612	2
90-94	271	280	-9
95-w	67	68	-1
Summa	27 241	27 137	104

Befolkningsutveckling 2016-2025

En befolkningsprognos utgår ifrån antagande om födda, döda, in-och utflyttade. Resultatet av de antagande som gjordes i prognosen för 2016-2025 innebär att befolkningen år 2025 uppgår till drygt 28 000 personer. Anatagandena utgår från en relativt stor inflyttning under de första tre åren. Antalet födda beräknas uppgå till drygt 300 under de första fyra åren. Födelsenettet förväntas därför vara positivt under första delen av prognosperioden.

År	Folkmängd	Folkökning	Födelsenetto	Flyttningsnetto
2016	27 137	263	33	263
2017	27 381	244	14	244
2018	27 619	238	18	238
2019	27 782	164	14	164

2020	27 841	59	9	59
2021	27 896	55	5	55
2022	27 937	40	0	40
2023	27 974	37	-3	37
2024	28 004	31	-9	31
2025	28 030	26	-14	26

Förändringar i olika åldrar fram till 2025

Vid en jämförelse med de faktiska befolkningsuppgifterna för 2015 och prognosen ökar antalet skolungdomar. Störst ökning sker i ålderklassen 25-39 år. Det är främst de från 30 år och äldre som ökar. I gruppen äldre är det i åldrarna 80 år och äldre som ökar. Antalet i åldrarna 20 till 24 år samt 40 till 64 år förväntas minska.

Ålder	2015	2025	Differens
0-6	2 204	2 203	-1
7-15	2 712	3 320	608
16-19	1 265	1 396	131
20-24	1 635	1 311	-324
25-39	4 254	4 783	529
40-64	8 538	8 181	-357
65-79	4 476	4 604	128
80-89	1 456	1 836	380
90-w	333	397	64
Summa	26 873	28 030	1 157